

Queimador a gás MAX GAS P

Ecoflam

Principais Características

- Gás Natural;
- Kit de transformação para GPL;
- Funcionamento silencioso;
- Controlo Siemens;
- Sistema de ventilação ventilador de alta eficiência (HPV);
- Opção de funcionamento com combustão estanque (kit fornecido à parte);
- Falange com três posições diferentes de fixação para facilitar a manutenção;
- Cabeça de combustão fácil de montar e ajustar;
- Ligações eléctricas fáceis de desmontar para facilitar a manutenção;
- Chama amarela, baixa libertação de NOx, Classe 3 (<80 mg/kWh).

Descrição do Produto

Queimador a gás doméstico com 1 escalão de chama, potências de 17 até 500 kW e baixo teor de NOx, classe 3 (NOx <80 mg/kWh).

TC - canhão curto

TL - canhão longo

Modelos e Preços

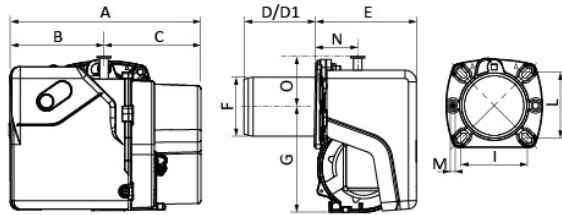
| Código | Modelo |
|---------------|---|
| 1101-0505 | MAX GAS 40 LN P TL (Monofásico) |
| 130-3123932 * | MAX GAS 40 P TC (Monofásico) |
| 130-3123933 * | MAX GAS 40 P TL (Monofásico) |
| 130-3123934 * | MAX GAS 70 P TC (Monofásico) |
| 130-3123935 * | MAX GAS 70 P TL (Monofásico) |
| 130-3123936 * | MAX GAS 105 P TC (Monofásico) |
| 130-3123937 * | MAX GAS 105 P TL (Monofásico) |
| 130-3123938 * | MAX GAS 120 P TC (Monofásico) |
| 130-3123939 * | MAX GAS 120 P TL (Monofásico) |
| 1102-0120 | Rampa Gas MBC65DLE MAXGAS 40-120 |
| 130-3141885 * | Rampa de Gás MBC 65 DLE (40 P / 70 P / 105 P / 120 P) |
| 130-3122301 * | Kit GPL MAX GAS (40 P / 70 P / 105 P / 120 P) |
| 130-3123940 * | MAX GAS 170 P TC (Monofásico) |

| Código | Modelo |
|---------------|---------------------------------|
| 130-3123941 * | MAX GAS 170 P TL (Monofásico) |
| 130-3123942 * | MAX GAS 250 P TC (Monofásico) |
| 130-3123943 * | MAX GAS 250 P TL (Monofásico) |
| 130-3123560 * | Rampa Gás MBDLE405-170P/250P |
| 130-3142022 * | Rampa Gás MBDLE410-170P/250P |
| 130-3122302 * | Kit GPL MAX GAS (170 P / 250 P) |
| 130-3122300 * | Kit Adaptador 3/4" 170/250 |
| 130-3142283 * | MAX GAS 350 P TC (Monofásico) |
| 130-3142284 * | MAX GAS 350 P TL (Monofásico) |
| 130-3142289 * | MAX GAS 500 P TC (Trifásico) |
| 130-3142290 * | MAX GAS 500 P TL (Trifásico) |
| 130-3142392 * | Rampa Gás MBDLE407-350P/500P |
| 130-3142431 * | Kit GPL MAX GAS (350 P / 500 P) |

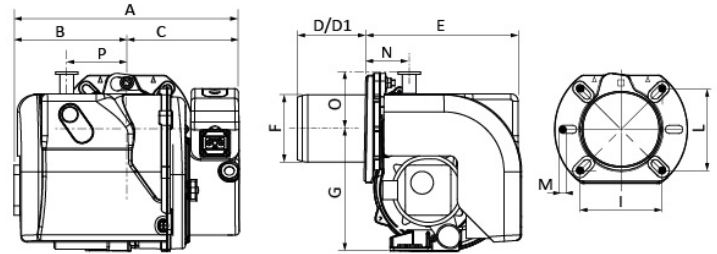
*Sob encomenda especial

Dimensões

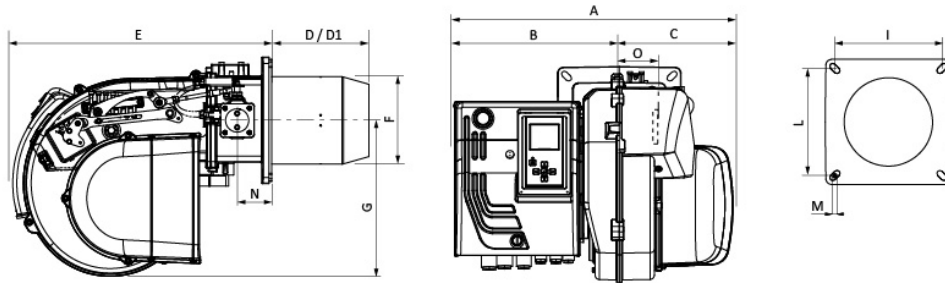
MAX GAS 40



MAX GAS 70 - 105 - 120 - 170



MAX GAS 350 - 500



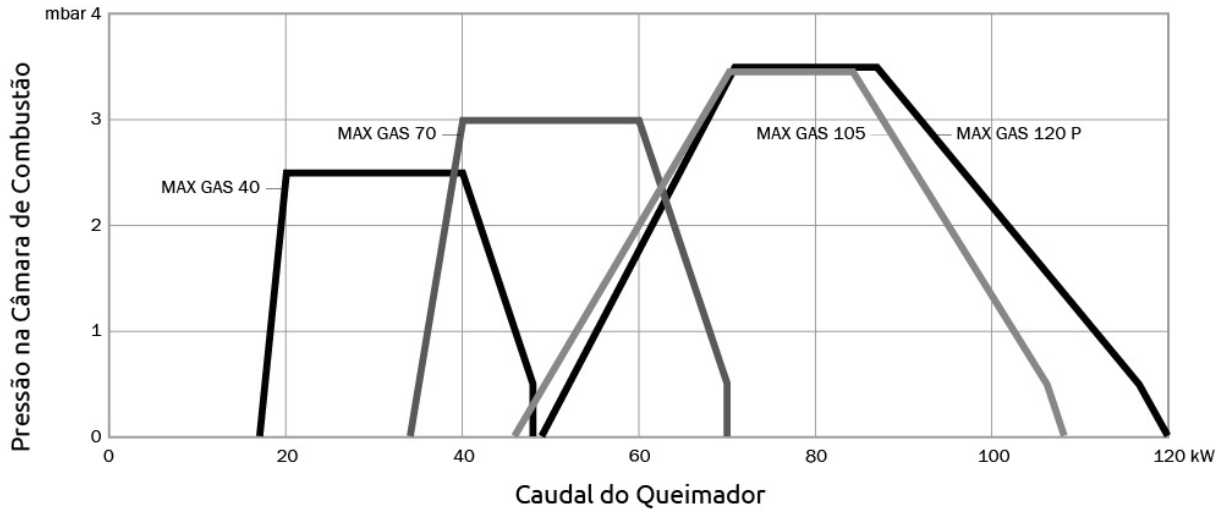
Dimensões em mm
Canhão: **D** Curto / **D1** Longo

| | A | B | C | D | D1 | E | F | G | I | L | M | N | O | P |
|-------------------|-----|-----|-----|-----|-----|-----|-----|-----|---------|---------|----|----|-----|-----|
| MAX GAS 40 P | 288 | 143 | 145 | 85 | 185 | 153 | 89 | 160 | 92/107 | 92/107 | M8 | 54 | 73 | - |
| MAX GAS 70 P | 303 | 155 | 148 | 85 | 185 | 204 | 89 | 160 | 100/120 | 100/120 | M8 | 52 | 71 | 82 |
| MAX GAS 105 P | 317 | 169 | 148 | 140 | 220 | 204 | 89 | 160 | 100/120 | 100/120 | M8 | 52 | 71 | 82 |
| MAX GAS 120 P | 317 | 169 | 148 | 160 | 240 | 204 | 98 | 160 | 100/120 | 100/120 | M8 | 52 | 71 | 82 |
| MAX GAS 170/250 P | 392 | 202 | 190 | 180 | 280 | 301 | 125 | 201 | 106/130 | 106/130 | M8 | 73 | 110 | 104 |
| MAX GAS 350/500 P | 485 | 277 | 208 | 175 | 335 | 466 | 157 | 280 | 185/200 | 185/200 | M8 | 62 | 101 | - |

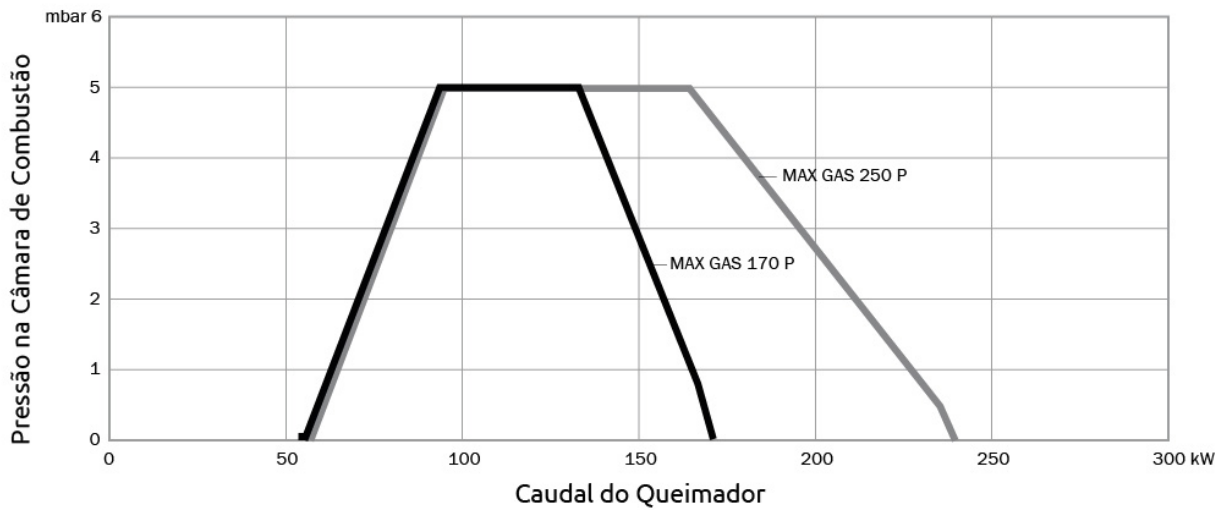


Curva de Potência

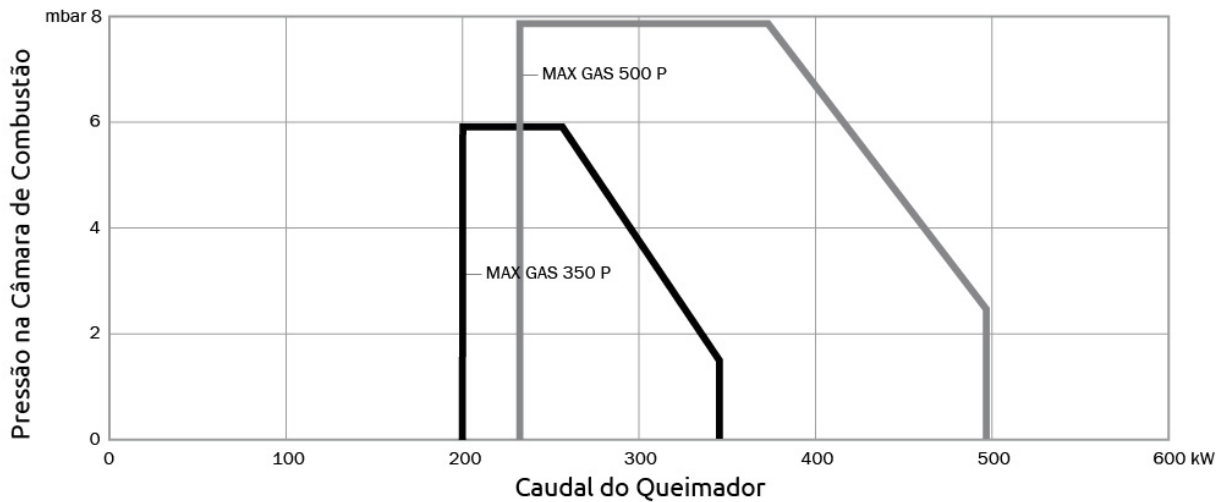
MAX GAS 40 - 70 - 105 - 120 P



MAX GAS 170 - 250 P



MAX GAS 350 - 500 P



| | | | | | | |
|---------------|---------|-----------|-----|----------|--------|---------|
| MAX GAS 40 P | Natural | 17 - 48 | 75 | Classe 3 | 230/50 | 1 Chama |
| MAX GAS 70 P | Natural | 34 - 70 | 75 | Classe 3 | 230/50 | 1 Chama |
| MAX GAS 105 P | Natural | 46 - 108 | 75 | Classe 3 | 230/50 | 1 Chama |
| MAX GAS 120 P | Natural | 49 - 120 | 75 | Classe 3 | 230/50 | 1 Chama |
| MAX GAS 170 P | Natural | 55 - 170 | 200 | Classe 3 | 230/50 | 1 Chama |
| MAX GAS 250 P | Natural | 55 - 240 | 200 | Classe 3 | 230/50 | 1 Chama |
| MAX GAS 350 P | Natural | 205 - 350 | 300 | Classe 3 | 230/50 | 1 Chama |
| MAX GAS 500 P | Natural | 240 - 500 | 550 | Classe 3 | 400/50 | 1 Chama |

